

RockPos RP-5



Descripción

RockPos RP-5 se puede describir como seguro, versátil, portable, configurable e inalámbrico. La seguridad ha sido una gran prioridad en el diseño del RP-5. La RP-5 cumple con los más exigentes estándares de seguridad internacionales para lo cual se implementaron sensores, switches y guardas de tipo físico. Así mismo se cuenta con sistemas de encriptación de alta seguridad y algoritmos que garantizan la seguridad total.

El diseño fue hecho para tener una gran flexibilidad en la configuración, resolviendo casi cualquier requisito. Tiene varias opciones disponibles como el lector de Código de Barras, CDMA, iDEN, GPRS, WiFi y Ethernet.

Para aplicaciones fijas, como el caso de RP-5 instaladas para autoservicio; se cuenta con la opción de una base de fijación.

La RP-5 se ofrece para operación con servidores o switches transaccionales disponibles en el mercado o para operar en conjunto con el Rock Server con el cual se conforma una excelente solución para operaciones débito, crédito y ACH.

La RP-5 puede trabajar con batería o con adaptador.

La RP-5 es programable en lenguaje C con una amplia librería de funciones que facilitan su programación.

RP-5



excelec

www.excelec.com

Configurando el Sistema

Aplicaciones de la RP-5

Las terminales RP-5 tienen una amplia gama de aplicaciones, tales como la típica aplicación de aprobación de crédito con Tarjetas de Crédito en establecimientos comerciales. Pero, existen muchas más, en las cuales se pueden usar las diferentes opciones disponibles para la RP-5.

Algunas aplicaciones son:

- Procesamiento y aprobación de transacciones bancarias con tarjetas de crédito y débito.
- Registro de entrega y recepción de paquetes enviado currier en el cual se puede usar el lector de código de barras interno (opcional) de la RP-5.
- Recarga de tarjetas inteligentes sin contactos (TISC). En esta aplicación se usa el lector de TISC interno (opcional). Esta aplicación es particularmente interesante para sistemas masivos de transporte, ya que en la RP-5 se podría hacer uso de tarjetas de crédito y débito convencionales para hacer la recarga de la TISC.
- Como terminal para la apertura de cuentas bancarias en lugares remotos o en oficinas bancarias móviles. Para ello se puede usar el convertidor a teclado de PC (opcional).
- Banca remota o Corresponsales No Bancarios es una aplicación con la cual se pueden llevar los servicios del banco a lugares remotos donde un comerciante presta los servicios bancarios. Para esta aplicación se pueden usar los medios de comunicación disponibles para la RP-5, como

modem vía línea telefónica, Ethernet, GPRS o CDMA de la red Celular (opcional) y usando la tecnología Iden para redes tipo Nextel.

Comunicaciones

La RP-5 sobresale en el mercado por la amplia variedad de sistemas de comunicaciones que ofrece. Así mismo se puede hacer uso de los protocolos más populares incluyendo TCP/IP y en formatos de mensajes ofrece una gran flexibilidad que incluye el ISO8583 y otros.

Servidor o Switch

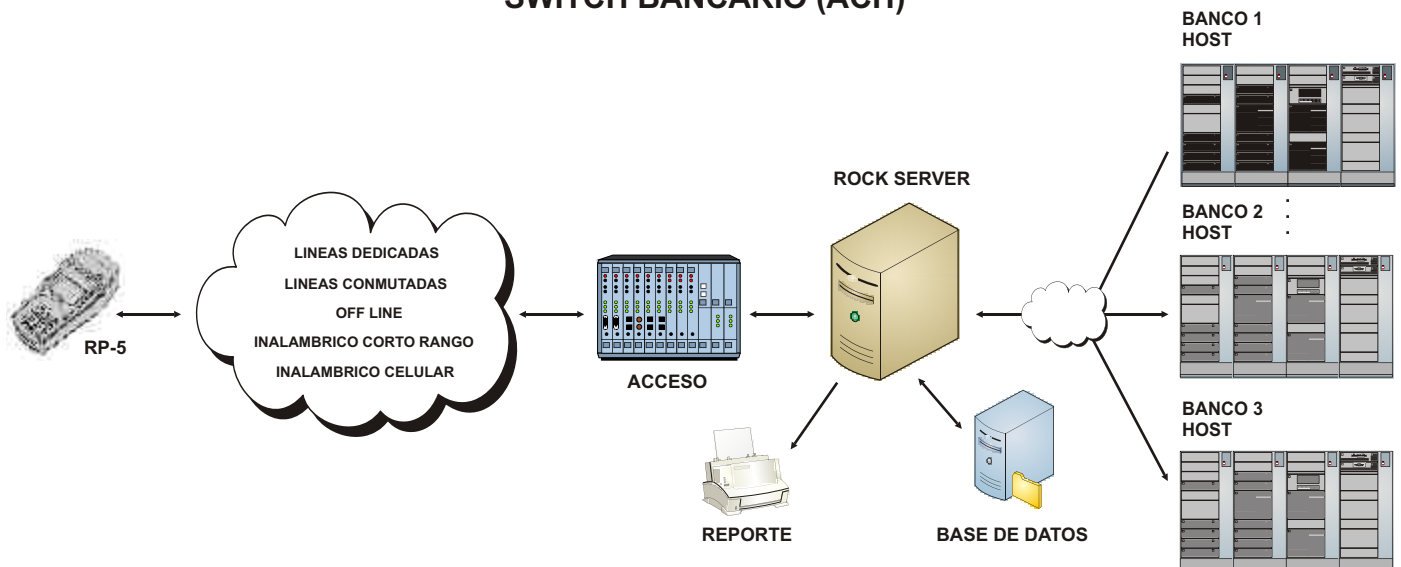
La terminal RP-5 puede ser usada comunicándose a Hosts, Servidores o Switches Transaccionales convencionales o también puede ser usada con el uso del servidor Rock Server.

Rock Server

El Rock Server es un software de Switch Transaccional con amplia gama de funcionalidades y configuraciones. Algunas funcionalidades y configuraciones del Rock Server son:

- Aprobador de transacciones.
- Sistema frontal de comunicaciones y gestión de terminales con aprobación en Host.
- Switch interbancario con funcionalidad de ACH (Clearing House) y compensación automática.

SWITCH BANCARIO (ACH)



Solución Total

Exelec ofrece el diseño y la implementación del sistema transaccional completo incluyendo las terminales RP-5 y el Rock Server lo cual garantiza el éxito del proyecto basados en la experiencia de más de 20 años fabricando equipos y sistemas con el uso de las más modernas tecnologías.

Programación y Operación de la RP-5

La RP-5 puede ser programada fácilmente en lenguaje C, con la ayuda de poderosas librerías que facilitan el uso de los dispositivos de entrada y salida de la RP-5.

Exelec ofrece opcionalmente el KIT de desarrollo y entrenamiento para la RP-5 en caso de que se desee hacer la programación. La programación también puede ser realizada por VARs (distribuidores de valor agregado) de Exelec y por último Exelec ofrece la Solución Total, en la cual se incluye la programación de la RP-5.

La RP-5 con el Rock Server permiten la actualización remota de la aplicación y el Sistema Operacional EXOS sin intervención de un operario de la terminal.

Seguridad

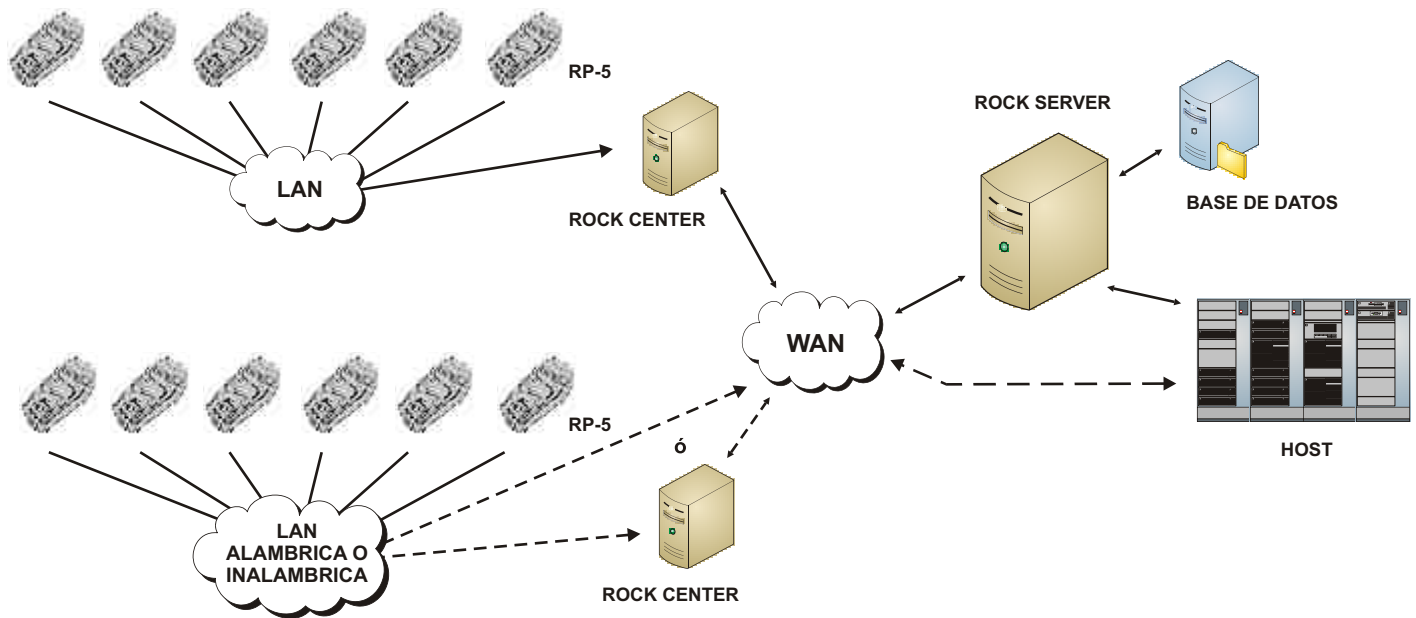
La RP-5 está certificada bajo los estándares internacionales de seguridad dados por la norma PCI de VISA, MasterCard y JCB.

La RP-5 cuenta con mecanismos sofisticados para la detección de intrusiones e intentos de acceso a la información sensible dentro de la máquina. Un intento de acceso a dicha zona desactiva la máquina y borra la información sensible.

La RP-5 exige también un Hardware-Lock para la realización de algunos procedimientos de actualización.

Exelec ha diseñado la RP-5 con un identificador único para cada cliente, el cual esta ligado al KIT de desarrollo para ese cliente, lo cual impide que las RP-5 de un cliente puedan ser reprogramadas por personas no autorizadas.

CONFIGURACION PARA GRANDES SUPERFICIES



Los productos Exelec son producidos con tecnologías ambientalmente limpias, como soldadura libre de Plomo y materiales reciclables.

Especificaciones Técnicas

Procesador:	16 bits Phillips 80C52XA.
Memoria:	2MB RAM con batería+ 8MB Flash.
Pantalla:	Gráfica 128 x 64 pixels. Alto contraste, alta visibilidad. Cristal Líquido con Tecnología STN. Back Light.
Teclado:	24 teclas de caucho de Silicona con impresión tipo Tampo. Contactos en Oro. Incluye teclas numéricas, de opción y de navegación.
Lector de Tarjetas Magnéticas:	Manual. Track 1-2 de acuerdo al ISO.
Lector de Tarjetas Inteligentes:	De acuerdo al ISO 7816. Lee tarjetas sincrónicas y asincrónicas. Incluye Gemcore ® Certificado EMV. Hasta 4 SIMs
Modem:	V42 o V42bis 56,000 bps, con capacidad de Auto Answer. Comandos AT (expandido). Rápida conexión: protocolos V.21, V.22 y V.29.
Puertos Seriales:	2 puertos RS232.
Impresora:	Impresora térmica con Clamshell ® easy loading Ancho del papel: 58mm .
Programación:	Lenguaje C ANSI con una completa librería para la RP-5
Potencia:	Adaptador externo 5VDC-2.4 Amps, 110V-220v.
Dimensiones:	201mm x 100mm x 70mm.
Peso:	455 gramos.

OPCIONAL

Lector de Tarjeta Inteligente sin Contacto:	Lectura / Escritura de acuerdo al ISO 14443A y B. Mifare compatible.
Lector de Código de Barras:	Lector de Código de Barras interno.
Ethernet:	Puerto Ethernet 10/100 (Reemplazando un puerto serial)
Lector de Banda Magnética:	Tracks 1, 2 y 3.
Potencia:	Cargador de batería incorporado y Batería Recargable Li-Ion
Inalámbrica:	CDMA 1 x, GPRS, iDEN, Bluetooth y Wi-Fi 802.11 b.
Memoria RAM:	2MB de RAM Adicional
Teclado Externo:	Teclado en Policarbonato de alta resistencia.
Software:	Kit de desarrollo.
Antena:	Antena externa para iDEN y GPRS.

Documento número: 0218001

Distribuido por



Excelec Cia Ltda.
Cra. 48 # 48 Sur-75 Of 156
Medellin, Colombia
South America
Tel: 57-4-301 2222
Fax: 57-4-288 7611
www.excelec.com